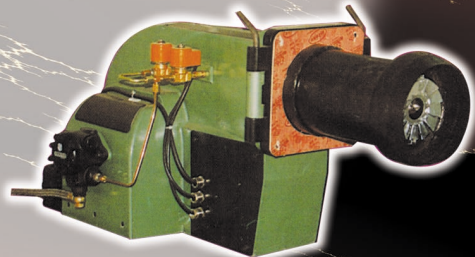


BRÜLÖR BAYMAK İSE YAKIT FARKETMEZ



FUEL-OİL BRÜLÖRLERİ

ÇOK GENİŞ KAPASİTE ARALIĞI,

BÜYÜK KAPASİTELERDE İKİ KADEMELİ
MODELLER

SESSİZ, YÜKSEK VERİMLİ ÇALIŞMA

KARŞI BASINÇLI KAZANLAR
İÇİN ÖZEL DİZAYN

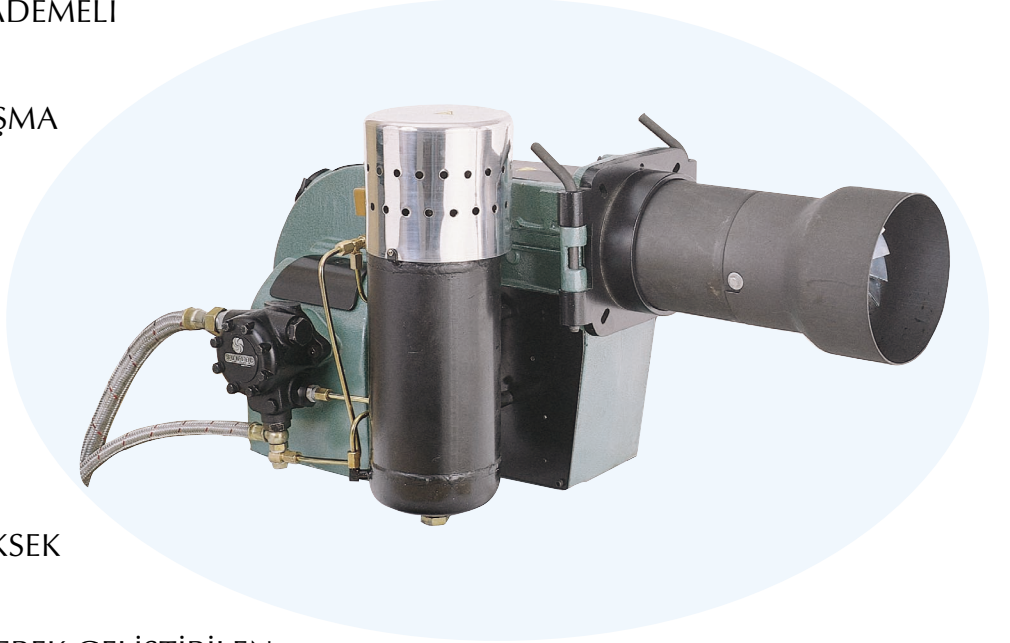
EN İYİ KALİTE
KOMPOZİTLERLE
DONATILMIŞ MONOBLOK
GÖVDE

FOTOSEL ALEV KONTROLÜ

KOMPAKT GÖVDELER İLE YÜKSEK
KAPASİTE

SERVİS KOLAYLIĞI DÜŞÜNÜLEREK GELİŞTİRİLEN
TASARIM

İSTENİRSE YAKIT SARFİYATI SAATLİ VE ZAMAN SAATLİ KONTROL PANOSU



Baymak, Alman Klockner firmasının teknolojisi ile geliştirdiği fuel-oil brülörleri, kompakt alüminyum gövdelidirler. Baymak Fuel-oil brülörlerinin özellikleri kısaca aşağıdaki gibidir.

Motor : Piyasadaki tanınmış markaların standart imalatlarından seçilerek temin kolaylığı sağlanmıştır.

Yakıt Pompası : Brülör tipine uygun olarak seçilen ithal marka pompa, maximum brülör kapasitesinin 3 katı kapasitededir. Böylelikle çok uzun yıllar basınç kaybına neden olmaksızın, aynı verimlilikle çalışma imkanı sağlanmıştır.

Isıtıcı Potu : Isıtıcı pot brülör kapasitesine uygun olarak her koşulda fuel-oil tutuşma sıcaklığını sağlayacak şekilde üstün teknoloji ile imal edilmiştir. Ayrıca fuel-oil brülörlerinin genel problemi olan karbonlaşmayı önleyecek şekilde, ısıtıcı ısıtma yüzeyi (W/cm^2) uluslararası standartlara uygun olarak üretilmiştir. Bu sayede ısıtıcıdan kaynaklanan meme tıkanmaları önlenmiştir.

Pot Termostatı : Isıtıcı ve ilk hareket termostatı olarak gövdede çift fonksiyonlu üstün LANDİS termostatı kullanılmıştır.

Selenoid Vana : Tork ve Şarlı marka selenoid vana kullanılmıştır.

Ateşleme Trafosu : Türk standartlarına uygun TSE Belgeli, dış etkenlerden etkilenmeyecek şekilde dizayn edilen özel trafodur.

Püskürtme Lansı : Arıza olasılığını ortadan kaldıran özel dizayn püskürtme lansıdır.

Türbülötör ve Mişrör : Özellikle KARŞI BASINÇLI KAZANLARDA uzun mişrör kullanarak hava ile yakıtın homojen karışımını sağlayan türbülötör ve mişrör yüksek verim ve sessiz yanmayı temin eder.

Hava Klapesi : Sonsuz dişli mekanizmasıyla donatılan hava ayar klapesi çok hassas ayar yapmaya uygundur.

Elektrik Panosu : Monoblok, ısıya dayanıklı özel malzemedен kuruma ve neme dayanıklı tam izolasyonlu olarak imal edilmiştir.

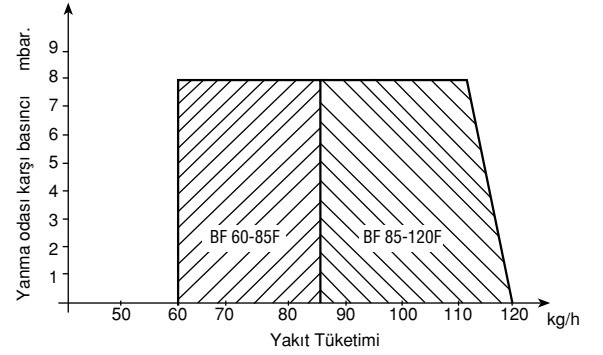
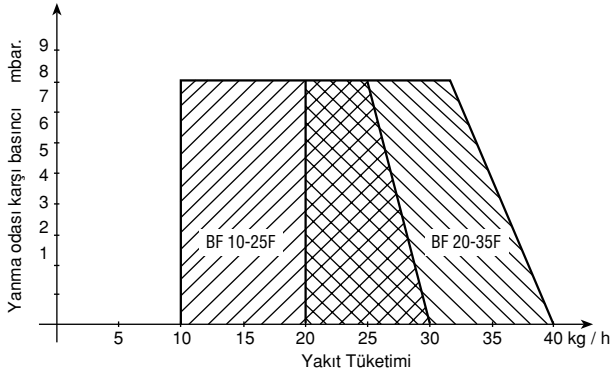
Brülör Beyni : Orjinal SATRONIC marka brülör beyni kullanılmıştır.

Servo Motor : İki kademeli brülörde üstün HONEYWELL Servo Motor kullanılmıştır.

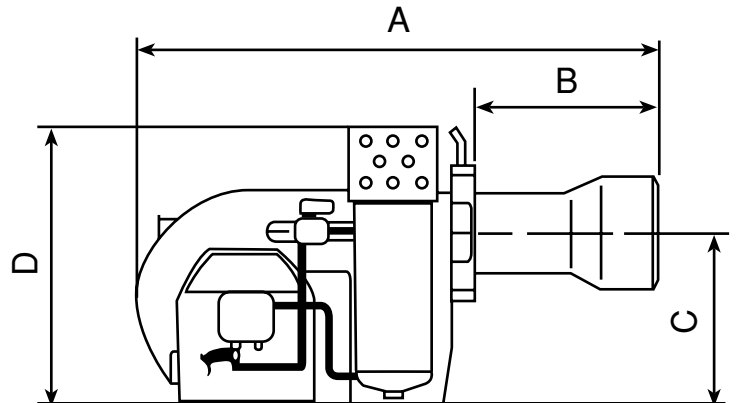
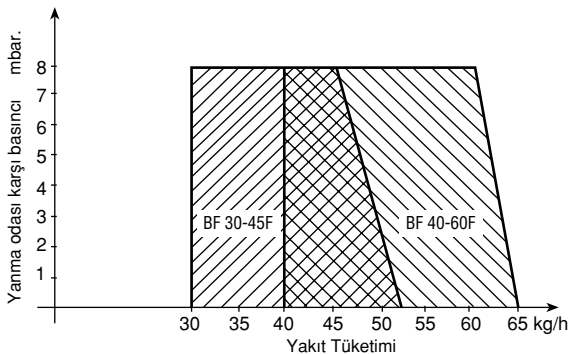
BAYMAK önceden haber vermeden teknik özelliklerde değişiklik yapma hakkını saklı tutar.

FUEL-OİL BRÜLÖRLERİ

TEKNİK ÖZELLİKLER		BF 10-25F	BF 20-35F	BF 30-45F	BF 40-60F	BF 60-85F	BF 85-120F
Kapasite	kcal/saat	100.000-250.000	200.000-350.000	300.000-450.000	400.000-600.000	600.000-850.000	850.000-1.200.000
	kW	116-290	232-406	349-523	465-697	697-988	988-1395
Yakıt Türü		Fuel-Oil No:5 Kalorifer Yakıtı					
Yakıt Tüketimi	kg/h	10-25	20-35	30-45	40-60	60-85	85-120
Meme	usg/h	2-5	4-7	6-9	8-12	10-7	12-11
Yakıt Basıncı	bar	20	20	20	20	20	20
Motor	W	370	550	1100	1500	2200	2200
	devir/dak	2800	2800	2800	2800	2800	2800
	V	380	380	380	380	380	380
	Hz	50	50	50	50	50	50
Ön Isıtıcı	W	1000	1500	2000	2000	2400	3500
Isıtıcı	W	2000	2400	3500	4000	4500	6000
Alev Kontrolü		Fotosel	Fotosel	Fotosel	Fotosel	Fotosel	Fotosel
Kademe		Bir	Bir	Bir	Bir	İki	İki



BRÜLÖR		A	B	C	D
BF 10-25F	UM	735	325	205	410
	KM	580	170	205	410
BF 20-35F	UM	735	325	205	410
	KM	580	170	205	410
BF 30-45F	UM	845	325	285	435
	KM	695	175	285	435
BF 40-60F	UM	845	325	285	435
	KM	695	175	285	435
BF 60-85F	UM	1070	400	345	570
BF 85-120F	UM	1160	490	345	570



BAYMAK önceden haber vermeden teknik özelliklerde değişiklik yapma hakkını saklı tutar.

MOTORİN BRÜLÖRLERİ

ÇOK GENİŞ KAPASİTE ARALIĞI,

BÜYÜK KAPASİTELERDE İKİ KADEMELİ
MODELLER

SESSİZ, YÜKSEK VERİMLİ ÇALIŞMA

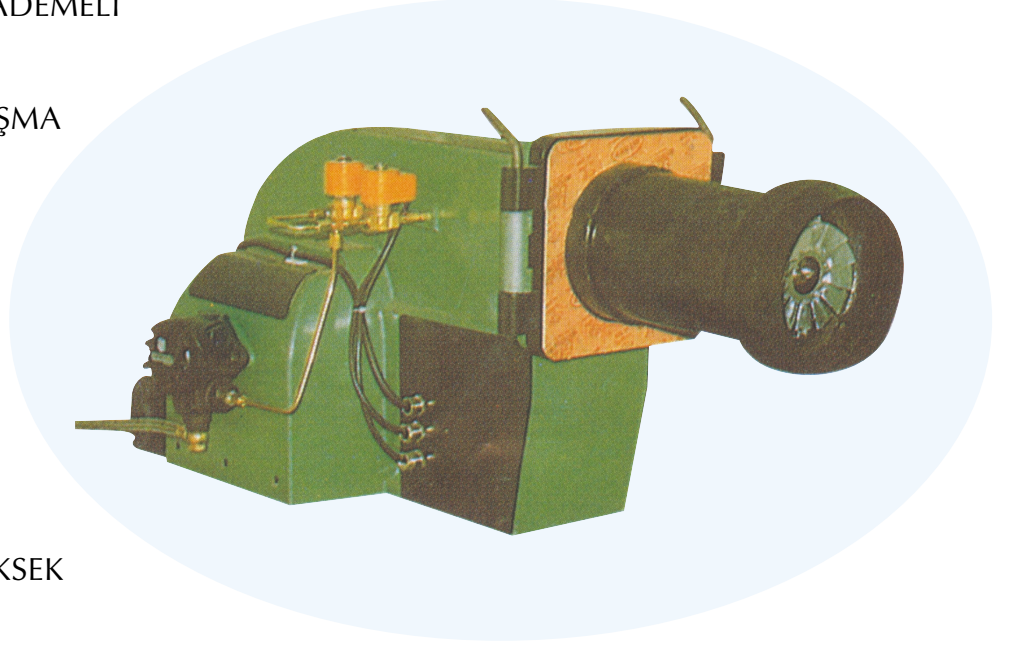
KARŞI BASINÇLI KAZANLAR
İÇİN ÖZEL DİZAYN

EN İYİ KALİTE
KOMPONENTLERLE
DONATILMIŞ MONOBLOK
GÖVDE

FOTOSEL ALEV KONTROLÜ

KOMPAKT GÖVDELER İLE YÜKSEK
KAPASİTE

SERVİS KOLAYLIĞI DÜŞÜNÜLEREK GELİŞTİRİLEN
TASARIM



Baymak, Alman Klockner firmasının teknolojisi ile geliştirdiği fuel-oil brülörleri, kompakt alüminyum gövdelidirler. Baymak Fuel-oil brülörlerinin özellikleri kısaca aşağıdaki gibidir.

Motor : Piyasadaki tanınmış markaların standart imalatlarından seçilerek temin kolaylığı sağlanmıştır.

Yakıt Pompası : Brülör tipine uygun olarak seçilen ithal marka pompa, maximum brülör kapasitesinin 3 katı kapasitededir. Böylelikle çok uzun yıllar basınç kaybına neden olmaksızın, aynı verimlilikle çalışma imkanı sağlanmıştır.

Selenoid Vana : Tork marka selenoid vana kullanılmıştır.

Ateşleme Trafosu : Türk standartlarına uygun TSE Belgeli, dış etkenlerden etkilenmeyecek şekilde dizayn edilen özel trafodur.

Püskürtme Lansı : Arıza olasılığını ortadan kaldıran özel dizayn püskürtme lansıdır.

Türbülötör ve Mişrör : Özellikle KARŞI BASINÇLI KAZANLARDA uzun mişrör kullanarak hava ile yakıtın homojen karışımını sağlayan türbülötör ve mişrör yüksek verim ve sessiz yanmayı temin eder.

Hava Klapesi : Sonsuz dişli mekanizmasıyla donatılan hava ayar klapesi çok hassas ayar yapmaya uygundur.

Elektrik Panosu : Monoblok, ısıya dayanıklı özel malzemeden kuruma ve neme dayanıklı tam izolasyonlu olarak imal edilmiştir.

Brülör Beyni : SATRONIC marka brülör beyni kullanılmıştır.

Servo Motor : İki kademeli brülörde üstün HONEYWELL Servo Motor kullanılmıştır.

BAYMAK önceden haber vermeden teknik özelliklerde değişiklik yapma hakkını saklı tutar.

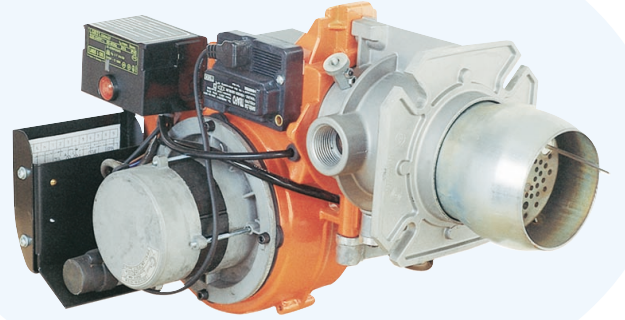
TEKNİK ÖZELLİKLER	KL 18	KL 20 1 AV 2.1	KL 20 1 AV Özel	KL 20 1 b2 II	KL 20 1 b2 III	KL 20 1 b3 I	KL 20 1 b3 II	KL 20 1 b3 III	KL 25 1 b II	KL 30 3 b II 3N	KL 30 3 b III 3N	
	11,6-21 10.000 - 18.000	13÷35 11.200 - 30.000	13-59,3 11.200 - 51.000	36-159,3 31.000 - 137.000	100-189,5 86.000-163.000	116,3-290,7 100.000-250.000	232,6-407 200.000-350.000	349-523 300.000-450.000	465-698 400.000-600.000	698-989 600.000-850.000	989-1395 850.000-1.200.000	
Kapasite	kW	kcal/h	MOTORİN (MAZOT)									
Yakıt Türü												
Yakıt Tüketimi	kg/h	1.2 - 1.9	1.1 - 3	1.1 - 5	3 - 13.5	8.5 - 16	10 - 25	20 - 35	30 - 45	40 - 60	60 - 85	85 - 120
Meme*	usg/h	0.55	0.85	1.25	2	3	5	6	8	10	10 - 6	10 - 12
Yakıt Basıncı*	bar	8	9	12	12	12	18	18	18	18	18	18
Motor	W	110	110	150	150	150	370	550	1.100	1.500	2.200	2.200
	devir/ dak.	2.800	2.800	2.800	2.800	2.800	2.800	2.800	2.800	2.800	2.800	2.800
Alev Kontrolü	V	220	220	220	220	220	380	380	380	380	380	380
	Hz	50	50	50	50	50	50	50	50	50	50	50
Kademe Sayısı	Fotosel	Fotosel	Fotosel	Fotosel	Fotosel	Fotosel	Fotosel	Fotosel	Fotosel	Fotosel	Fotosel	Fotosel
	Tek	Tek	Tek	Tek	Tek	Tek	Tek	Tek	Tek	Tek	Tek	İki

* Baymak Fabrika'da ayarlanan değerlerdir. Farklı kapasite değerleri için Baymak Yetkili Servislerine müracaat edilmelidir.

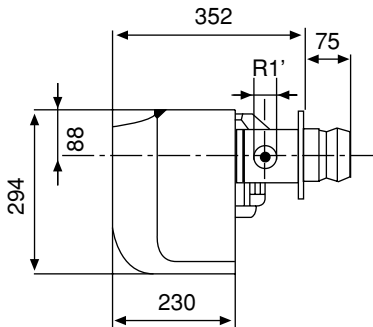
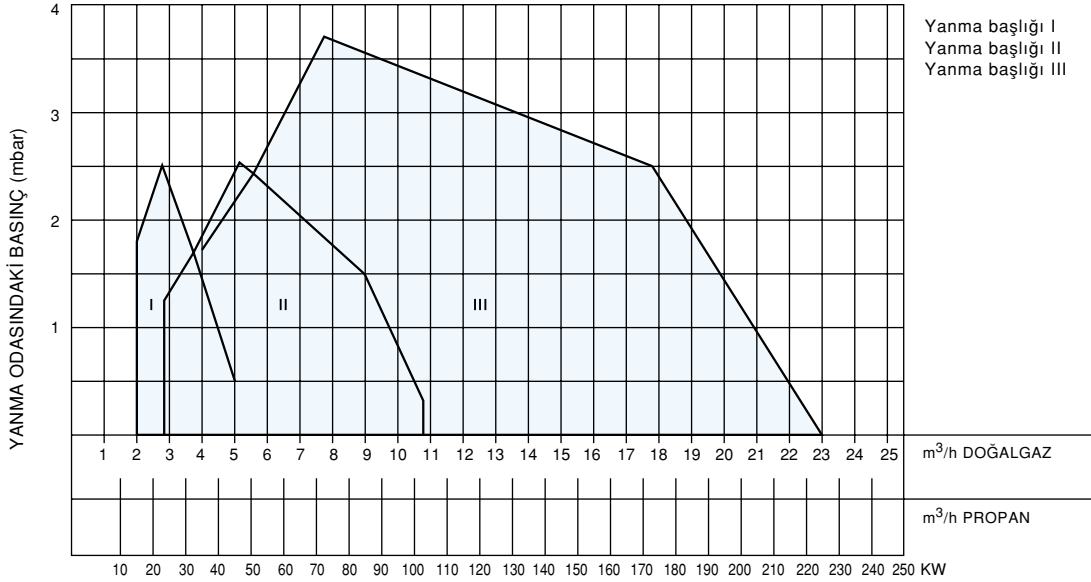
GAZ BRÜLÖRLERİ

KL 20

- ÇALIŞMA** : Tek Kademe
GAZ GİRİŞ BASINCI : Doğal Gaz şebeke basıncı 21 mbar'ın üzerinde ise, sisteme uygun bir regülatör kullanılarak 21 mbar'a indirilmelidir.
HAVA AYARI : Tek kademe, el kumandalı hava ayar kapağı
KONTROL : Brülör üzerine monteli otomatik kontrol kutusu
YANMA HAVASI KONTROLÜ : Hava basınç şalteri
ALEV KONTROLÜ : İonizasyon çubuğu
MOTOR : 2800 d/dk 220V-50Hz 110W
GAZ YOLU : Kompakt gaz armatürü (Filtre, governör, çift selenoid vana, gaz basınç şalteri)
GAZ BAĞLANTISI : R 1"
AĞIRLIK : 13.5 kg.



BRÜLÖR SEÇİMİNDE KAZAN VERİMİ DİKKATE ALINMALIDIR !



		KL20.1aG 2 I N	KL20.1bG 2 II N	KL20.1bG 2 III N
KAPASİTE	kW	22 - 44.3	31,4-81,4	42,2 - 204,6
	kcal/h	18.900 - 38.000	27.000 - 70.000	36.200 - 176.000
GAZ TÜKETİMİ	m³/h	2.29 - 4.6	3.4 - 8.54	4.4 - 21.3

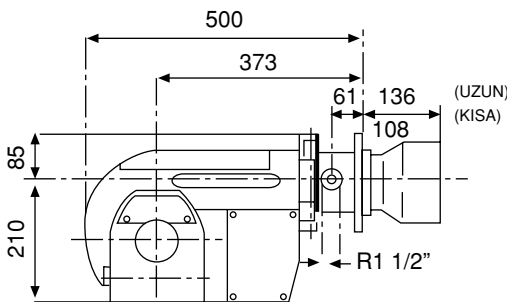
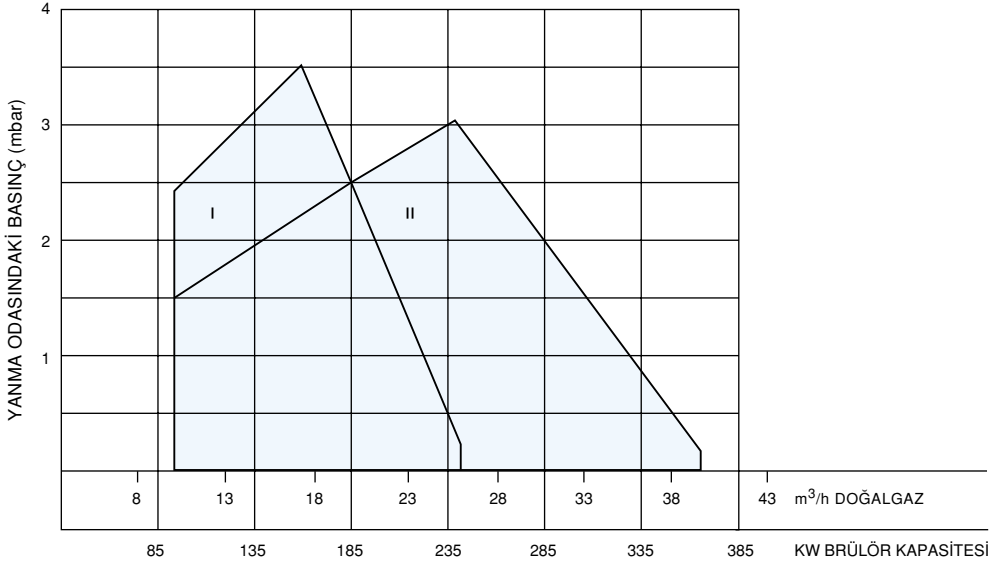
GAZ BRÜLÖRLERİ

KL 25

- ÇALIŞMA** : Tek Kademe
GAZ GİRİŞ BASINCI : Doğal Gaz şebeke basıncı 21 mbar'ın üzerinde ise, sisteme uygun bir regülatör kullanılarak 21 mbar'a indirilmelidir.
HAVA AYARI : Tek kademe, el kumandalı hava ayar kapağı
KONTROL : Brülör üzerine monteli otomatik kontrol kutusu
YANMA HAVASI KONT. : Hava basınç şalteri
ALEV KONTROLÜ : İonizasyon
MOTOR : 2800 d/dk 220V-50Hz 250W
GAZ YOLU : Kompakt gaz armatürü (Filtre, governör, çift selenoid vana, gaz basınç şalteri)
GAZ BAĞLANTISI : R1 1/2"
AĞIRLIK : 20 kg.



BRÜLÖR SEÇİMİNDE KAZAN VERİMİ DİKKATE ALINMALIDIR !



BAYMAK önceden haber vermeden teknik özelliklerde değişiklik yapma hakkını saklı tutar.

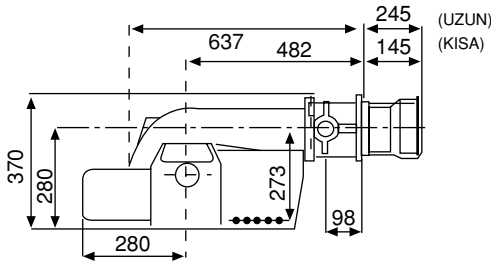
GAZ BRÜLÖRLERİ

KL 30

- ÇALIŞMA** : İki Kademeli
GAZ GİRİŞ BASINCI : Kompakt armatürlü modellerde giriş basıncı 21 - 100 mbar'dır. Bu model seçilmiş ve tesisat 300 mbar ise bu basınçlarda ayar yapabilen ayarlı regülatör kullanılması gerekir. Gaz Train armatürlü modellerde şebeke basıncı 21 mbar'ın üzerinde ise sisteme uygun bir regülatör kullanılarak 21 mbar'a indirilmelidir.
- HAVA AYARI KONTROL** : Servomotor kumandalı hava ayar kapağı
YANMA HAVASI KONT. : Hava basınç şalteri
ALEV KONTROLÜ : İonizasyon
MOTOR : 2800 d/dk 380V-50Hz 550W
GAZ YOLU : II N 2V Kompakt gaz armatürü (Filtre, governör, çift selenoid vana, iki kademeli gaz basınç şalteri)
II N 3V Gaz Train armatürü (Emniyet selenoidi, çift kademe selenoid, iki kademeli gaz basınç şalteri)
- GAZ BAĞLANTISI** : R1 1/2"
AĞIRLIK : 30 kg.



BRÜLÖR SEÇİMİNDE KAZAN VERİMİ DİKKATE ALINMALIDIR !



		KL30 3ZG II N 2V	KL30 3ZG II N 3V
KAPASİTE	kW	75 - 420	75 - 420
	kcal/h	64.500 - 361.000	64.500 - 361.000
GAZ TÜKETİMİ	m ³ /h	7.8 - 43.8	7.8 - 43.8

Teknik bilgilerde değişiklik yapma hakkımız saklıdır.



BAYMAK MAKİNA SANAYİ VE TİC. AŞ.
TEPEÖREN, AKDENİZ CADDESİ 34959 ORHANLI - TUZLA - İSTANBUL
TEL.: (0216) 304 10 88 - 304 20 44 (pbx)

www.baymak.com.tr
e-mail:pazarlama@baymak.com.tr